

報道関係各位

「巨人戦観戦宿泊プラン 2020」がお得に！ ＜Go To トラベルキャンペーン対象＞



Go To トラベルキャンペーン適用で最大約 70%引き！「野球観戦＋宿泊＋朝食」のお得な宿泊プラン

2020年9月23日

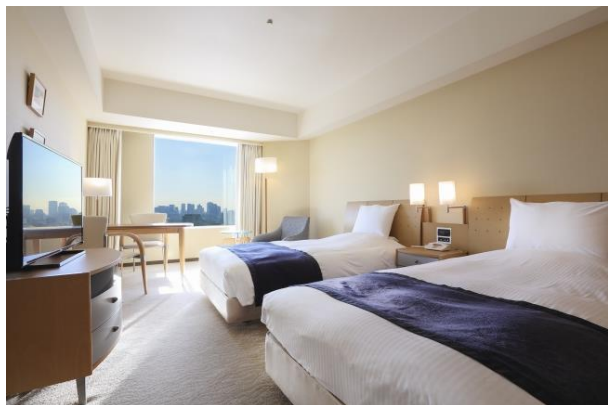
東京ドームホテル（所在地：東京都文京区後楽 1-3-61、代表取締役社長 総支配人：大川大作）では、2020年9月29日（火）10:00より、Go To トラベルキャンペーン対象として、東京ドームで開催される巨人戦観戦のチケットとご宿泊、ご朝食がセットになった「巨人戦観戦宿泊プラン 2020」の販売を再開いたします。



東京ドームがすぐ近く！野球観戦にアクセス抜群！

2020年9月19日（土）以降のプロ野球公式戦の入場人数制限緩和に伴い、毎年ご好評の“巨人戦観戦宿泊プラン”をGo To トラベルキャンペーン対象プランとして、インターネット予約限定で販売いたします。

ご利用料金は、Go To トラベルキャンペーンの割引が適用となることで、通常料金より最大約 70%引きとなる大変お得な宿泊プランとなっております。さらに、東京ドームホテル・東京ドームシティ内の店舗でご利用いただける2020年10月1日（木）開始予定の地域共通クーポンも発行対象となるため、お土産やショッピングにご利用いただけます。プランの設定は2020年10月6日（火）から最終戦までの巨人公式戦、全13試合。東京都がGo To トラベルキャンペーン対象となった今、お得に野球観戦とホテルステイをお楽しみください。



スタンダードツインルーム（高層階）



スタンダードシングルルーム

『巨人戦観戦宿泊プラン 2020』概要

※Go To トラベルキャンペーン対象

対象試合： 2020年10月6日（火）～11月7日（土）の東京ドームで開催される巨人公式戦

予約開始： 【インターネット予約限定】2020年9月29日（火）10:00～

URL：<https://www.tokyodome-hotels.co.jp/stay/plan/giants/>

料 金： 1泊1名様（室料・朝食・観戦チケット・サービス料・消費税込み）

1名様利用の場合 ¥21,300～ / 2名様利用の場合 ¥15,100～ /

3名様利用の場合 ¥12,700～

※Go To トラベルキャンペーン割引適用前の料金です。

※席種・ご利用人数によりお部屋タイプ・料金が異なります。

※試合日により料金が異なります。

※ご宿泊は試合当日となります。

※ご宿泊日の20日前よりキャンセル料がかかります。

プラン内容:

(1)S席（1塁側・3塁側）・A席（1塁側・3塁側）・B席（1塁側）いずれかの内野指定席での観戦

(2)試合観戦後に東京ドームホテルにてご宿泊（ご朝食付き）

※チェックイン 14:00 / チェックアウト 11:00

お問い合わせ： 宿泊予約 TEL.03-5805-2222（平日・土曜 9:00～21:00/日曜・祝日 9:00～18:00）

•「Go To トラベルキャンペーン」とは

Go To トラベルキャンペーンは、国内旅行を対象に、宿泊料金の割引(旅行代金総額の35%)と、旅行先で使えるクーポン[地域共通クーポン](旅行代金総額の15%相当。10月1日以降に開始する旅行より使用可)の付与で、旅行代金総額の1/2相当額を国が支援するキャンペーンです。(上限金額は、1泊1名最大2万円まで)

東京ドームホテルは、Go To トラベルキャンペーンの参加事業者として登録されております。

詳細はこちらをご覧ください。 URL：<https://www.tokyodome-hotels.co.jp/go-to/>

•新型コロナウイルス感染拡大防止対策

当ホテルではお客様と従業員の安全・安心を第一に考え、新型コロナウイルス感染拡大防止に取り組んでおります。詳細はこちらをご覧ください。 URL：<https://www.tokyodome-hotels.co.jp/safety/coronavirus/>

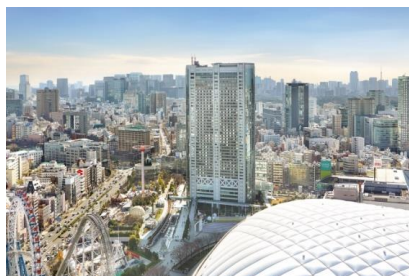
東京ドームで開催される巨人戦は、日本野球機構(NPB)新型コロナウイルス感染予防ガイドラインを順守して運営しております。感染拡大防止対策のため、通常時の観戦ルールに加えて、各種注意事項を順守いただきますようお願いいたします。

詳細はこちらをご覧ください。 URL：<https://www.tokyo-dome.co.jp/dome/caution/>

東京ドームホテルについて

2000年6月1日開業。都心最大級のエンタテインメントエリア「東京ドームシティ」にそびえる高層ホテル。

丹下健三・都市・建築設計研究所（現：丹下都市建築設計）による建物は、力強い構造フレームと柔らかな曲面が印象的なモダンなデザイン。外装には、濃淡グレーのセラミックプレートと透過性と反射性を合わせもつガラスを使用し、刻々と表情を変えていく空や都市の景色を映し出している。地下3階、地上43階の高層ビルは、高さ155m、延床面積105,856.6㎡で、客室1,006室、レストラン&ラウンジ8店、大中小宴会場18室のほか、チャペル・神殿などの婚礼施設、屋外プールなどを備えている。



東京ドームホテル 外観

今年6月に当ホテルはおかげさまで開業20周年を迎えました。「楽しさ度ランキングNO.1ホテル」のビジョンを掲げ、これからも日々お客様へのおもてなしに努めてまいります。

※本リリースの画像は全てイメージです。

※画像に関しまして、本リリース案件以外での二次使用や加工等をご遠慮ください。

※都合によりプラン内容が変更になる場合がございます。あらかじめご了承ください。

※本プランはGo To トラベルキャンペーン対象商品です。

本件に関する報道関係者の方のお問い合わせ先

東京ドームホテル

総支配人室 渡辺

〒112-8562 東京都文京区後楽 1-3-61

TEL. 03-5805-2151 FAX. 03-5805-2153

URL <https://www.tokyodome-hotels.co.jp>

報道関係資料 <https://www.tokyodome-hotels.co.jp/company/press>

共同ピーアール

PR アカウント本部 11部 大須賀／佐藤／長瀬

〒104-8158 東京都中央区銀座 7-2-22 同和ビル

TEL. 03-3571-5365 FAX. 03-3571-5259