

好評につき第2弾販売決定！東京ドームシティに暮らす 都心でのワーケーション「CITY まるごと DOME(ドム)住む」

東京ドームホテルが提案する“サブスクリプションサービス”

2021年10月6日

東京ドームホテル（所在地：東京都文京区後楽 1-3-61、代表取締役社長 総支配人：棟方史幸）は、ホテル×住まいのサブスクリプションサービス「CITY まるごと DOME（ドム）住む」（以下、「DOME 住む」）を2021年6月に販売し、テレワークとレジャーの両立が叶うと大変好評をいただき完売となりましたため、第2弾の販売を決定いたしました。さらに、これまでの30連泊プランに加え、お客様のライフスタイルに合わせてお選びいただける15連泊プランを新たに販売いたします。



東京ドームホテルがご提供する「DOME 住む」は、三井不動産グループが2021年2月から販売し好評を得ている「ホテル×住まいの新しいサブスクリプションサービス サブ住む」の1つであり、“都心最大級のエンタテインメントエリア「東京ドームシティ」に住もう”のコンセプトのもと、テレワークに最適な広く明るい寛ぎのホテル客室、リフレッシュにおすすめの天然温泉、楽しさいっぱいのアトラクションが定額でご利用いただけるサービスです。また、お客様のご利用スタイルに合わせて東京ドームシティ内各施設をご利用いただけるレジャーチケットもご用意いたします。都心でのワーケーションやステイケーションの拠点として、ご滞在期間中まるごと贅沢にホテルライフをご堪能いただけます。

「DOME 住む」の特長

- (1)「東京ドームホテル」に期間定額（30連泊 / 15連泊）でご宿泊いただけるサブスクリプションサービス
- (2)滞在期間中は東京ドーム天然温泉 スパ ラクーア入館無料、東京ドームシティ アトラクションズ乗り放題
- (3)東京ドームホテル直営レストランでも利用可能な、施設内で利用できるレジャーチケット「得10(とくてん)チケット」付き

「CITY まるごと DOME 住む」第2弾 販売概要

関連情報 URL : <https://www.tokyodome-hotels.co.jp/stay/plan/domesumu/>

宿泊対象日 : 2021年10月11日(月)～12月23日(木)

※最終チェックアウト12月24日(金)

予約期間 : 2021年10月6日(水)10:00～【電話予約限定】

料金 :

【30連泊】1室1～2名様利用 ¥250,000 / 1室3名様利用 ¥300,000

【15連泊】1室1～2名様利用 ¥150,000 / 1室3名様利用 ¥180,000

※室料・サービス料・諸税込み

※お部屋タイプはスタンダードルーム(33㎡)のご案内となります。

内容 : 【限定50室】

(1) 東京ドームホテル30連泊 / 15連泊

(2) 滞在期間中、東京ドーム天然温泉 スパ ラクア入館無料・東京ドームシティ アトラクションズ乗り放題

(3) 東京ドームシティ内の対象施設でご利用いただける「得10(とくてん)チケット」進呈

※【30連泊】1室につき15冊:150ポイント分 / 【15連泊】1室につき8冊:80ポイント分

(4) チェックイン14:00 / チェックアウト11:00

※お部屋の清掃・リネンの交換は3日に1回とさせていただきます。

※一部ランドリーサービスを特別料金でご利用いただけます。

※都合により営業内容が変更になる場合がございます。

予約・お問い合わせ : 東京ドームホテル宿泊予約 TEL.03-5805-2222 (10:00～17:00)

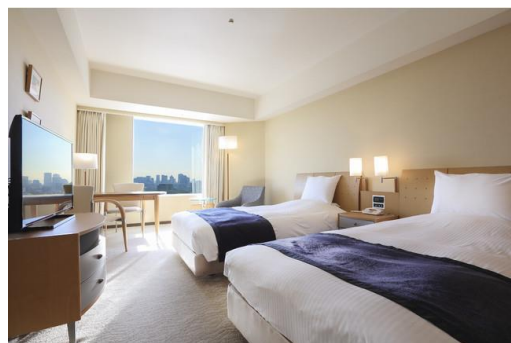


「DOME 住む」魅力ポイント

ホテルライフを基点として、ご自身のペースで仕事と余暇の両立を。平日には高層階からの景色を見渡す広々としたお部屋で、優雅にテレワーク。仕事の合間の気分転換や週末には、天然温泉、ショッピング、遊園地などのエンタメが揃う東京ドームシティで過ごす、充実のホテルステイをご満喫いただけます。

■都心でワーケーション「東京ドームホテル」に長期ステイ

全室Wi-Fi環境の整ったゆとりある広さのお部屋は快適なテレワークにも最適。



客室例 : スタンダードツインルーム

■ご滞在期間中「東京ドーム天然温泉 スパ ラクア」入館無料

<https://www.laqua.jp/spa/>

地下1,700mから湧き出る豊かな天然温泉や、代謝を高め、デトックス・安眠・整肌・血行促進効果が期待できる各種サウナ、リラクゼーションエリアなどリゾート空間で心も身体もリフレッシュ。

※スパラクア内「ヒーリングバーデ」のご利用、ご飲食、その他のサービスご利用には別途追加料金がかかります。



「東京ドーム天然温泉 スパ ラクア」

■ご滞在期間中「東京ドームシティ アトラクションズ」乗り放題

<https://at-raku.com/>

ジェットコースターや観覧車など、人気のアトラクションが毎日乗り放題。リゾート感を堪能しながら、日頃の疲れを吹き飛ばす気分転換にもおすすめです。

※スーパー戦隊ランド、期間限定アトラクションおよびアトラクション特別チケットは対象外です。



「東京ドームシティ アトラクションズ」

■「得10（とくてん）チケット」付き

<https://www.tokyo-dome.co.jp/toku10/>

東京ドームシティを満喫できる1冊10ポイント綴りのレジャーチケットです。各施設に必要なポイント数が設定されており、ポイントを自由に組み合わせてお好きな施設をお楽しみいただけます。また、東京ドームホテル直営レストラン（リラッサ、アーティスト カフェなど）でのお食事にもご利用が可能です。

※【本プラン限定】：得10チケット10ポイントで「リラッサ」のご朝食もご利用いただけます。（本プランに含まれる得10チケットのみ対象）



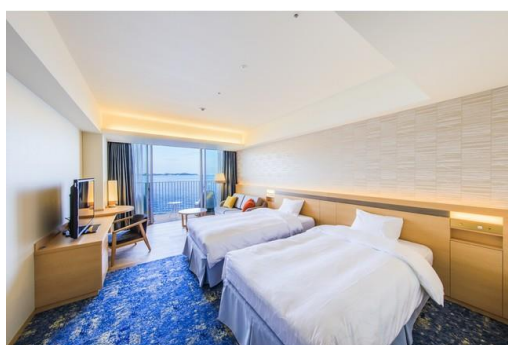
東京ドームシティをまるごと満喫 イメージ

「DOME 住む」ご契約者様限定特典

東京ドームホテルのグループ会社である熱海後樂園ホテル 新館「AQUA SQUARE」オーシャンビュールームの1泊2食付き（和洋buffet）プランのご利用を、通常料金より最大約60%引きにてご用意いたします。相模灘を一望するオーシャンフロントのお部屋で、表情を変える海と空の美しさに包まれて過ごす特別な休日をお過ごしいただけます。

熱海後樂園ホテル公式サイト

URL：<https://www.atamikorakuen.co.jp/>



客室例：「AQUA SQUARE」のオーシャンビュールーム

対象期間：「DOME 住む」ご契約期間（ご滞在期間）内でのご利用

※除外日：2021年10月23日(土)、30日(土)、11月7日(日)、20日(土)、21日(日)、27日(土)、12月5日(日)、12日(日)、14日(火)、15日(水)、18日(土)

料金：

1室1～2名様利用 ¥21,780（通常料金：¥43,560～¥58,960）

1室3名様利用 ¥31,020（通常料金：¥62,040～¥85,140）

※室料・サービス料・消費税込み

※大人の方は別途入湯税(1泊お一人様¥150)がかかります。

※2食（夕食・朝食 / 和洋buffet）付き

ご利用上の注意事項：

- (1) ご利用は「DOME 住む」ご契約者様に限りです。（お一人様1回のみの特典となります）
- (2) チェックイン 15:00 / チェックアウト 10:00
- (3) ご宿泊ご希望のお客様は、東京ドームホテル宿泊予約にお問い合わせください。

新型コロナウイルス感染拡大防止対策

■東京ドームホテルならびに東京ドームシティの衛生に関する取り組み

東京ドームホテル URL：<https://www.tokyodome-hotels.co.jp/safety/coronavirus/>

東京ドームシティ URL：<https://www.tokyo-dome.co.jp/safety-policy/>

東京ドームホテルについて

東京ドームホテルは、都心最大級のエンタテインメントエリア「東京ドームシティ」に2000年6月1日に開業しました。JR山手線内の中心、歴史的遺産に囲まれた文京区に位置し、丸の内・大手町エリアから車、電車で約10分という地の利を生かし、ビジネス、レジャー、観光に最適のロケーションです。

東京ドームシティが包含すべき3つの要素、「観る」「遊ぶ」「寛ぐ」の「寛ぐ」を担い、また、単にリラクゼーションを提供するだけのホテルではなく、「楽しさ」や「遊び心」を盛り込んだ、エンタテインメント性あふれるホテルの姿を目指します。

地下3階、地上43階の高層ビルは、高さ155m、延床面積105,856.6㎡で、客室1,006室、レストラン&ラウンジ8店、大中小宴会場18室のほか、チャペル・神殿などの婚礼施設、屋外プールなどを備えています。



東京ドームホテル外観

※本リリースの画像はすべてイメージです。※都合により営業内容が変更になる場合がございます。

本件に関する報道関係者の方のお問い合わせ先

東京ドームホテル

総支配人室 営業企画課
渡辺／定平
〒112-8562 東京都文京区後楽 1-3-61

TEL.03-5805-2151 FAX.03-5805-2153

URL <https://www.tokyodome-hotels.co.jp>

報道関係資料 <https://www.tokyodome-hotels.co.jp/company/press>

共同ピーアール

PR マーケティング本部マーケティング PR グループ
大須賀／佐藤
〒104-0045 東京都中央区築地 1-13-1

TEL.03-6260-4864 FAX.03-6260-6654

銀座松竹スクエア 10階