

報道関係各位

都心でリゾート気分を満喫！ 夏季限定のガーデンプールご利用券付き宿泊プラン販売

広い空を眺めながら、開放的な屋外プールで夏を楽しもう！

2024年6月14日

東京ドームホテル（所在地：東京都文京区後楽 1-3-61、代表取締役社長 総支配人：棟方史幸）は、ホテルステイとプール利用をお楽しみいただける「ガーデンプールプラン 2024」を2024年6月14日(金)より販売開始いたします。

関連情報 URL：<https://www.tokyodome-hotels.co.jp/stay/plan/garden-pool/>



ガーデンプール イメージ

2024年7月20日(土)より夏季限定で営業する「ガーデンプール」の利用券付き宿泊プラン。都会の中心にありながら心地よい風が吹き抜け、リゾート感を満喫できる屋外プール「ガーデンプール」。ご家族やご友人同士での楽しい夏の思い出として、また非日常空間で日頃の疲れを癒やすリフレッシュの機会におすすめの宿泊プランです。

「ガーデンプールプラン 2024」

プールご利用日をチェックイン日・チェックアウト日でお選びいただける本プランは、お部屋タイプもエグゼクティブフロア・プレミアムフロア・スタンダードフロアよりシーンに合わせてご利用いただけます。さらに今年はプールサイドカフェよりご提供するドリンク一杯がセットになっております。夏空の下で爽やかな風を感じながら、至福の時をお過ごしください。

「【チェックイン日にプールのご利用】ガーデンプールプラン 2024」販売概要

URL : <https://www.tokyodome-hotels.co.jp/stay/plan/garden-pool/>

期 間 : 2024年7月20日(土)~8月30日(金)

<エグゼクティブフロアご利用の場合>

料 金 : 1泊1室エグゼクティブスイート
2名様ご利用の場合 お一人様 ¥36,320~
※室料・朝食・サービス料・諸税込み

内 容 :

チェックイン 14:00 / チェックアウト 11:00

(1) ガーデンプール利用券

【ご利用時間】 14:00~19:00 (最終入場 18:00)

(2) プールサイドカフェ ワンドリンク付き

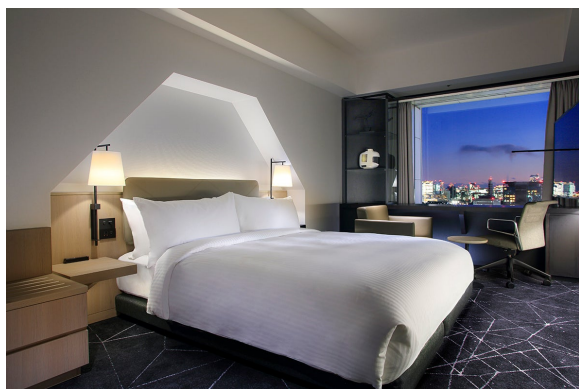
(3) 43F スカイラウンジ&ダイニング「アーティスト カフェ」でのご朝食付き

(4) 館内フィットネスルームを無料でご利用可能 (対象: 18歳以上のお客様)

(5) ミニバーを無料でご利用可能



客室例: エグゼクティブスイート C



客室例: プレミアムルーム クイーン

<プレミアムフロアご利用の場合>

料 金 : 1泊1室プレミアムルーム クイーン
2名様ご利用の場合 お一人様 ¥23,570~
※室料・朝食・サービス料・諸税込み

内 容 :

チェックイン 14:00 / チェックアウト 11:00

(1) ガーデンプール利用券

【ご利用時間】 14:00~19:00 (最終入場 18:00)

(2) プールサイドカフェ ワンドリンク付き

(3) 43F スカイラウンジ&ダイニング
「アーティスト カフェ」でのご朝食付き

(4) 館内フィットネスルームを無料でご利用可能
(対象: 18歳以上のお客様)

(5) ミニバーを無料でご利用可能

<スタンダードフロアご利用の場合>

料 金 : 1泊1室スタンダードツインルーム
2名様ご利用の場合 お一人様 ¥21,150~
※室料・朝食・サービス料・諸税込み

内 容 :

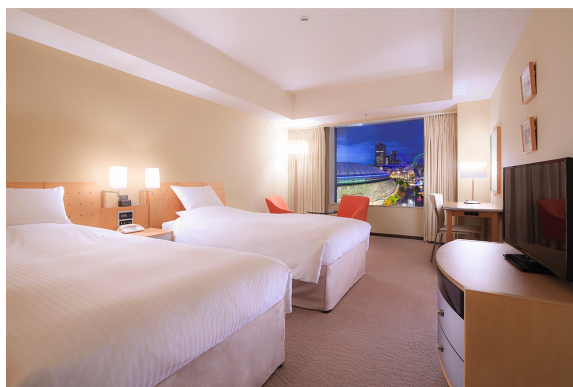
チェックイン 14:00 / チェックアウト 11:00

(1) ガーデンプール利用券

【ご利用時間】 14:00~19:00 (最終入場 18:00)

(2) プールサイドカフェ ワンドリンク付き

(3) 3F スーパーダイニング「リラッサ」でのご朝食付き



客室例: スタンダードツインルーム

「【チェックアウト日にプールのご利用】ガーデンプールプラン 2024」販売概要

URL：<https://www.tokyodome-hotels.co.jp/stay/plan/garden-pool/>

期 間：2024年7月20日(土)～8月30日(金)

<エグゼクティブフロアご利用の場合>

料 金：1泊1室エグゼクティブスイート
2名様ご利用の場合 お一人様 ¥35,220～
※室料・朝食・サービス料・諸税込み

内 容：

チェックイン 14:00 / チェックアウト 11:00

(1) ガーデンプール利用券

【ご利用時間】10:00～13:00（最終入場 12:00）

(2) プールサイドカフェ ワンドリンク付き

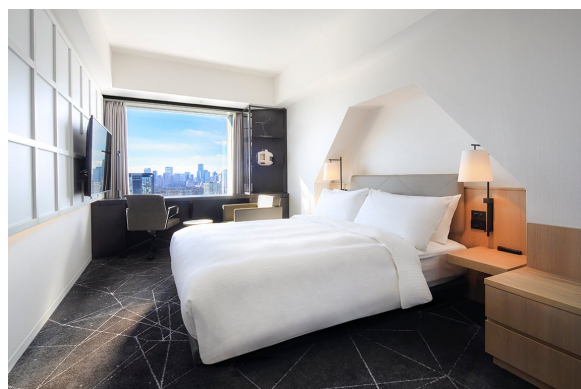
(3) 43F スカイラウンジ&ダイニング「アーティスト カフェ」でのご朝食付き

(4) 館内フィットネスルームを無料でご利用可能（対象：18歳以上のお客様）

(5) ミニバーを無料でご利用可能



客室例：エグゼクティブスイート C



客室例：プレミアムルーム クイーン

<プレミアムフロアご利用の場合>

料 金：1泊1室プレミアムルーム クイーン
2名様ご利用の場合 お一人様 ¥22,470～
※室料・朝食・サービス料・諸税込み

内 容：

チェックイン 14:00 / チェックアウト 11:00

(1) ガーデンプール利用券

【ご利用時間】10:00～13:00（最終入場 12:00）

(2) プールサイドカフェ ワンドリンク付き

(3) 43F スカイラウンジ&ダイニング
「アーティスト カフェ」でのご朝食付き

(4) 館内フィットネスルームを無料でご利用可能
（対象：18歳以上のお客様）

(5) ミニバーを無料でご利用可能

<スタンダードフロアご利用の場合>

料 金：1泊1室スタンダードツインルーム
2名様ご利用の場合 お一人様 ¥20,050～
※室料・朝食・サービス料・諸税込み

内 容：

チェックイン 14:00 / チェックアウト 11:00

(1) ガーデンプール利用券

【ご利用時間】10:00～13:00（最終入場 12:00）

(2) プールサイドカフェ ワンドリンク付き

(3) 3F スーパーダイニング「リラッサ」でのご朝食付き



客室例：スタンダードツインルーム

予約受付：2024年6月14日(金)12:00～【インターネット予約限定】

お問い合わせ：宿泊予約 TEL.03-5805-2222（受付時間 9:00～19:00）

「ガーデンプール」ご利用に関して

URL : <https://www.tokyodome-hotels.co.jp/facilities/garden-pool/>

営業期間 2024年7月20日(土)～8月31日(土)

営業時間 10:00～19:00 (最終入場 18:00)

※2部制 (完全入れ替え制) 【1部】 10:00～13:00 (最終入場 12:00)

【2部】 14:00～19:00 (最終入場 18:00)

※7月20日(土)は2部のみの営業となります。

料金:

通常プラン 【1部】 ¥5,500 【2部】 ¥6,600

ワンドリンク付きプラン 【1部】 ¥6,000 【2部】 ¥7,100

※表示料金はお一人様 (消費税込み) の料金です。

場所: 東京ドームホテル 7F (屋外)

プールサイズ: 長さ 20m、幅 10m、深さ 1.1m

ご利用上の注意事項:

- 12歳以下のお子様は18歳以上の保護者の同伴が必要となります。
- お子様用プールのご用意はございません。
- バスタオル・サンダル・デッキチェアのお貸出しがございます。
- 浮き輪、ビーチボール、ビーチマット、ボート類のお持ち込みはご遠慮いただいております。
- 水着のレンタルはございません。

東京ドームホテルについて

東京ドームホテルは、都心最大級のエンターテインメントエリア「東京ドームシティ」に2000年6月1日に開業しました。JR山手線内の中心、歴史的遺産に囲まれた文京区に位置し、丸の内・大手町エリアから車、電車で約10分という地の利を生かし、ビジネス、レジャー、観光に最適のロケーションです。東京ドームシティが包含すべき3つの要素、「観る」「遊ぶ」「寛ぐ」の「寛ぐ」を担い、また、単にリラクゼーションを提供するだけのホテルではなく、「楽しさ」や「遊び心」を盛り込んだ、エンターテインメント性あふれるホテルの姿を目指します。

地下3階、地上43階の高層ビルは、高さ155m、延床面積105,856.6㎡で、客室1,006室、レストラン&ラウンジ9店、(ホテル外直営店1店含む)大中小宴会場15室のほか、チャペル・神殿などの婚礼施設、屋外プールなどを備えています。

※本リリースの画像はすべてイメージです。

※画像に関しまして、本リリース案件以外での二次使用や加工などをご遠慮ください。

※都合により営業内容が変更になる場合がございます。

本件に関する報道関係者の方のお問い合わせ先

東京ドームホテル

総支配人室 営業企画課
渡辺

〒112-8562 東京都文京区後楽 1-3-61

TEL.03-5805-2151 FAX.03-5805-2153

URL <https://www.tokyodome-hotels.co.jp>

報道関係資料 <https://www.tokyodome-hotels.co.jp/company/press>